



¿QUÉ ESTAMOS APRENDIENDO EN ESTE TERCER PERÍODO TRIMESTRAL?

CARTILLA DE INFORMACIÓN PEDAGÓGICA PARA LAS FAMILIAS – TERCER PERÍODO – septiembre de 2024

GRADO
3º

Les hacemos llegar información sobre los contenidos que estamos aprendiendo en el **tercer período del año académico 2024**. El formato de estos esquemas o mapas, sabemos que ha sido aprovechado por muchas familias interesadas en conocer y acompañar el aprendizaje de sus hijos/as. De manera clara y accesible, queremos darles a conocer para cada grado y cada asignatura, los **contenidos conceptuales** (temas y subtemas), las **habilidades** que deseamos alcanzar en este período y lo que tendremos en cuenta al momento de evaluar. Con estas cartillas deseamos que puedan estar al tanto del trabajo planificado en cada área, grado y asignatura.



PERO PRIMERO ALGO DE INFORMACIÓN INSTITUCIONAL...

Con estas cartillas, intentamos respetar el derecho de nuestras familias liceístas con respecto al acceso a la información.

¡LCC SIEMPRE PRESENTE!!!

Y en este 2024 también estamos a pleno en los juegos intercolegiados. En nuestras publicaciones en redes les iremos comentando resultados... **¡Siempre con la alegría de representar al LCC!!!**



Recuerden que cuentan con nuestras plataformas institucionales:

- ✓ **Control académico.**
- ✓ **Aulas virtuales (lccvirtual).**

(*) Ante cualquier dificultad técnica o de ingreso, pueden comunicarse por nuestros canales habituales.



ADMISIONES 2025

Si desea compartir información entre sus amistades sobre el proceso de admisiones para estudiantes nuevos 2025, les compartimos link de nuestro folleto informativo



<https://bit.ly/4dB6Fdu>

admisionesliceocc@gmail.com



Más allá de estas cartillas al inicio de cada período, recuerde que puede encontrar información actualizada en nuestras redes (más información al final de la cartilla).



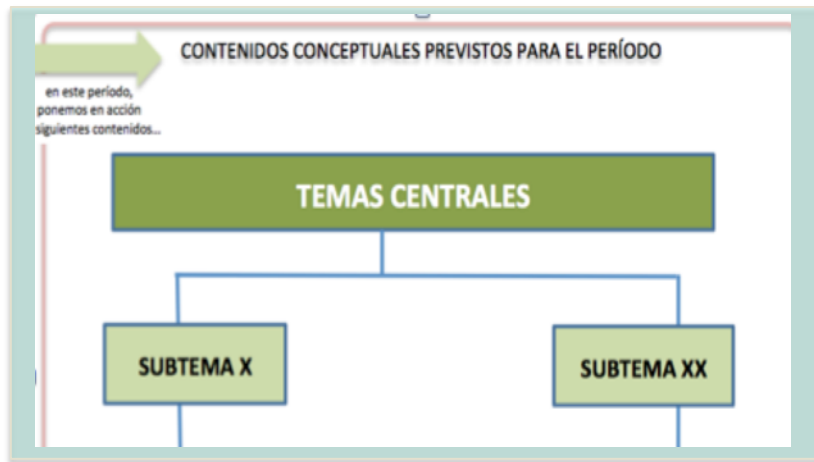
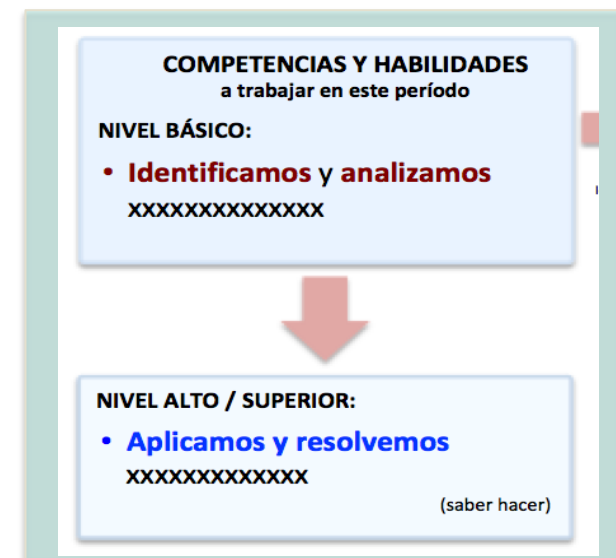
En la página siguiente recordamos las partes de cada esquema de contenidos. A partir de la tercera página encontrará cada una de las asignaturas con sus respectivos temas, habilidades y actitudes esperadas.



¿QUÉ INFORMACIÓN PUEDE ENCONTRAR EN EL ESQUEMA O MAPA CONCEPTUAL DE CADA ASIGNATURA?

Allí cada docente incluye la siguiente información:

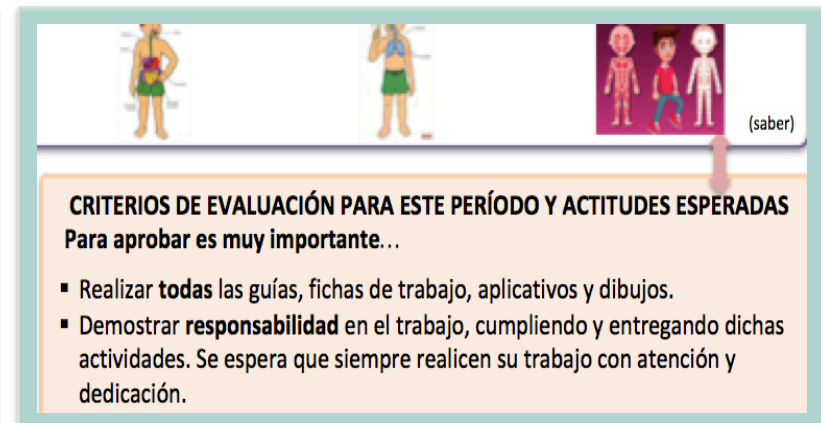
- **COMPETENCIAS Y HABILIDADES** que deseamos ejercitar con los estudiantes. Esto corresponde a los denominados contenidos procedimentales o el “saber hacer”. No es conveniente formar estudiantes que solo ejerciten la memorización. Por eso remarcamos otro tipo de acciones o habilidades tales como identificar, reconocer, ejemplificar, aplicar, resumir, etc. Incluso las diferenciamos en habilidades o competencias de NIVEL BÁSICO (aquellas que buscamos como mínimo para considerarse aprobados) y de NIVEL ALTO / SUPERIOR para quienes pueden demostrar rendimientos destacados.



- **CONTENIDOS CONCEPTUALES** en donde se detallan los TEMAS y SUBTEMAS que se trabajarán en el período (el “saber o conocer”).
- En el recuadro inferior de “**CRITERIOS DE EVALUACIÓN PARA ESTE PERÍODO Y ACTITUDES ESPERADAS**” se mencionan algunas recomendaciones sobre lo que se tendrá en cuenta para que un estudiante pueda aprobar. En estos criterios hay indicaciones sobre los aprendizajes, sobre la participación en las actividades de clase y también sobre las actitudes que deben demostrarse en las clases.

Todas estas dimensiones (procedimental, conceptual y actitudinal), se tienen en cuenta al momento de valorar a nuestros estudiantes, y esos porcentajes se encuentran establecidos en nuestro SIEE (Sistema Integral de Evaluación de los Estudiantes).

Pero mas allá de una valoración numérica, entendemos que una verdadera formación integral debe tener en cuenta el trabajo cotidiano de clase, el nivel de estudio ante las evaluaciones parciales y del período, y también las actitudes y valores que los preparen para ser personas educadas, autónomas y competentes.



TERCER GRADO

A continuación puede encontrar la información de cada asignatura para este período. Ante cualquier inquietud puede consultarnos por los medios habituales.

En caso de encontrar algún error, pedimos las disculpas del caso pues es mucha la cantidad de información en todas las cartillas, y los tiempos suelen ser escasos.



COMPETENCIAS Y HABILIDADES a trabajar en este período

NIVEL BÁSICO:

- **Descubrimos** cómo se representan los números fraccionarios y **resolvemos** operaciones básicas como la adición y la sustracción.

NIVEL ALTO / SUPERIOR:

- **Clasificamos** fracciones propias, impropias y números mixtos.
- **Implementamos** las fracciones homogéneas en la solución de *situaciones problema*.

(saber hacer)

CONTENIDOS CONCEPTUALES PREVISTOS PARA EL PERÍODO (temas y subtemas)

(saber)



CRITERIOS DE EVALUACIÓN PARA ESTE PERÍODO Y ACTITUDES ESPERADAS: Es muy importante...

- La puntualidad y la presentación personal en cada clase.
- **Presentar todos los aplicativos y trabajos en clase**, teniendo en cuenta la calidad y la puntualidad en los mismos.
- Demostrar participación en clases y responder a los ejercicios en forma oral.
- Demostrar respeto, responsabilidad, autonomía y buena disposición en cada una de las clases.
- La evaluación será continua en cada clase.
- Siempre debe tener sus útiles escolares para el desarrollo de la clase.





COMPETENCIAS Y HABILIDADES
a trabajar en este período

NIVEL BÁSICO:

- **Identificamos** en el plano cartesiano, reflexiones, traslaciones y simetrías de figuras bidimensionales.

NIVEL ALTO / SUPERIOR:

- **Realizamos** en el plano cartesiano reflexiones, traslaciones y simetrías. Además **calculamos** el área y perímetro con diferentes unidades de medida.

(saber hacer)

CONTENIDOS CONCEPTUALES PREVISTOS PARA EL PERÍODO (temas y subtemas)

(saber)

Reflexión y
traslación

Unidades de
medida

Perímetro, área
y volumen.

Simetría

Capacidad
y masa.

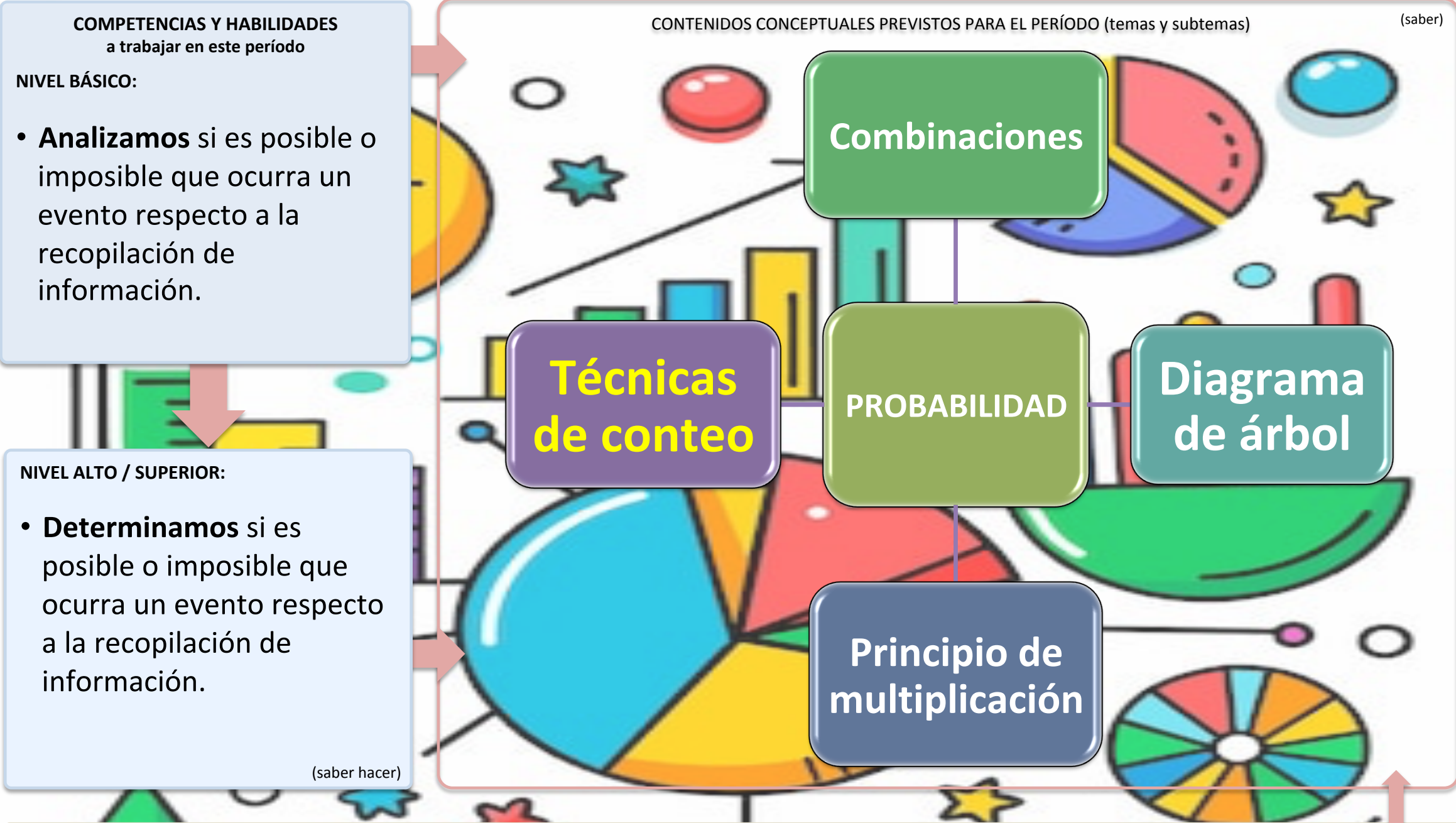
Temas pendientes del período anterior:

Cuerpos redondos.

CRITERIOS DE EVALUACIÓN PARA ESTE PERÍODO Y ACTITUDES ESPERADAS: Es muy importante...

- La puntualidad y la presentación personal en cada clase.
- **Presentar todos los aplicativos y trabajos en clase**, teniendo en cuenta la calidad y la puntualidad en los mismos.
- Demostrar participación en clases y responder a los ejercicios en forma oral.
- Demostrar respeto, responsabilidad, autonomía y buena disposición en cada una de las clases.
- La evaluación será continua en cada clase.
- Siempre debe tener sus útiles escolares para el desarrollo de la clase.





CRITERIOS DE EVALUACIÓN PARA ESTE PERÍODO Y ACTITUDES ESPERADAS: Es muy importante...

- La puntualidad y la presentación personal en cada clase.
- **Presentar todos los aplicativos y trabajos en clase**, teniendo en cuenta la calidad y la puntualidad en los mismos.
- Demostrar participación en clases y responder a los ejercicios en forma oral.
- Demostrar respeto, responsabilidad, autonomía y buena disposición en cada una de las clases.
- La evaluación será continua en cada clase.
- Siempre debe tener sus útiles escolares para el desarrollo de la clase.





COMPETENCIAS Y HABILIDADES
a trabajar en este período

NIVEL BÁSICO:

- **Identificamos** las características de una representación teatral a partir de un diálogo.

NIVEL ALTO / SUPERIOR:

- **Escribimos** textos cortos realizando correctamente la conjugación de los pronombres, y teniendo en cuenta las reglas generales de la acentuación.

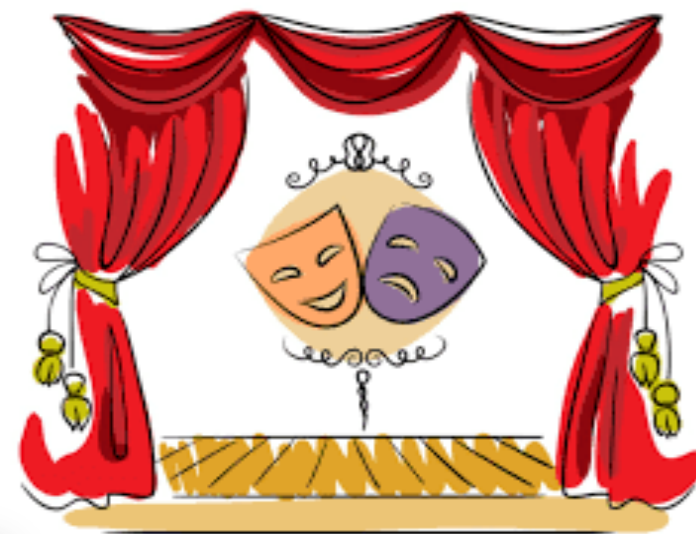
(saber hacer)

CONTENIDOS CONCEPTUALES PREVISTOS PARA EL PERÍODO (temas y subtemas)

(saber)

TEXTO DRAMÁTICO

- Los diálogos, acotaciones y escenario.
- El teatro.



Pronombre



Ortografía
El Diptongo



CRITERIOS DE EVALUACIÓN PARA ESTE PERÍODO Y ACTITUDES ESPERADAS: Es importante...



- Entregar a tiempo sus trabajos de clase y tareas.
- Tener una **participación constante** en las actividades de cada una de las clases.
- Respetar las opiniones y trabajos de los compañeros.
- La puntualidad al ingresar a clases.
- Socializar sus trabajos de forma oral o escrita.
- Llevar en orden los apuntes de los temas vistos, con **letra legible** y uso correcto de **ortografía**.



COMPETENCIAS Y HABILIDADES a trabajar en este período

NIVEL BÁSICO:

- **Reconocemos** las características del texto expositivo.

NIVEL ALTO / SUPERIOR:

- **Construimos y explicamos** textos expositivos teniendo en cuenta los elementos, y los **exponemos** a nuestros compañeros.

(saber hacer)

TIPOS DE TEXTO A TRABAJAR EN EL PERÍODO, Y HABILIDADES ASOCIADAS

(saber)



ELABORA TU RECETA



CRITERIOS DE EVALUACIÓN PARA ESTE PERÍODO Y ACTITUDES ESPERADAS: Es importante...



- Entregar a tiempo sus trabajos de clase y tareas.
- Tener una **participación constante** en las actividades de cada una de las clases.
- Respetar las opiniones y trabajos de los compañeros.
- La puntualidad al ingresar a clases.
- Socializar sus trabajos de forma oral o escrita.
- Llevar en orden los apuntes de los temas vistos, con **letra legible** y uso correcto de **ortografía**.



COMPETENCIAS Y HABILIDADES
a trabajar en este período

NIVEL BÁSICO:

- **Reconocemos** las propiedades de la materia, la energía y el sonido.

NIVEL ALTO / SUPERIOR:

- **Identificamos y establecemos** las aplicaciones de la materia, la energía y el sonido.

(saber hacer)

CONTENIDOS CONCEPTUALES PREVISTOS PARA EL PERÍODO (temas y subtemas)

(saber)



CRITERIOS DE EVALUACIÓN PARA ESTE PERÍODO Y ACTITUDES ESPERADAS: Al momento de valorar es importante...

- Identificar algunas de las propiedades de la materia (masa, peso y volumen) en diferentes objetos de su entorno.
- Cumplir con las actividades de clase, y la entrega con responsabilidad y puntualidad de cada una de las actividades propuestas dentro del aula.





COMPETENCIAS Y HABILIDADES a trabajar en este período

NIVEL BÁSICO:

- **Investigamos y explicamos** acerca de las actividades agropecuarias y mineras del país.

NIVEL ALTO / SUPERIOR:

- **Identificamos** las regiones naturales y **diferenciamos** las actividades económicas de cada una.
- **Organizamos** la información empleando diferentes esquemas que permitan evidenciar la comprensión de los contenidos.

(saber hacer)

CONTENIDOS CONCEPTUALES PREVISTOS PARA EL PERÍODO (temas y subtemas)

(saber)

ACTIVIDADES ECONÓMICAS EN COLOMBIA:

- ✓ **Los recursos naturales.**
- ✓ **Actividades económicas.**
- ✓ **Sectores económicos.**
- ✓ **Actividades agropecuarias y mineras.**

EDUCACIÓN ECONÓMICA FINANCIERA:

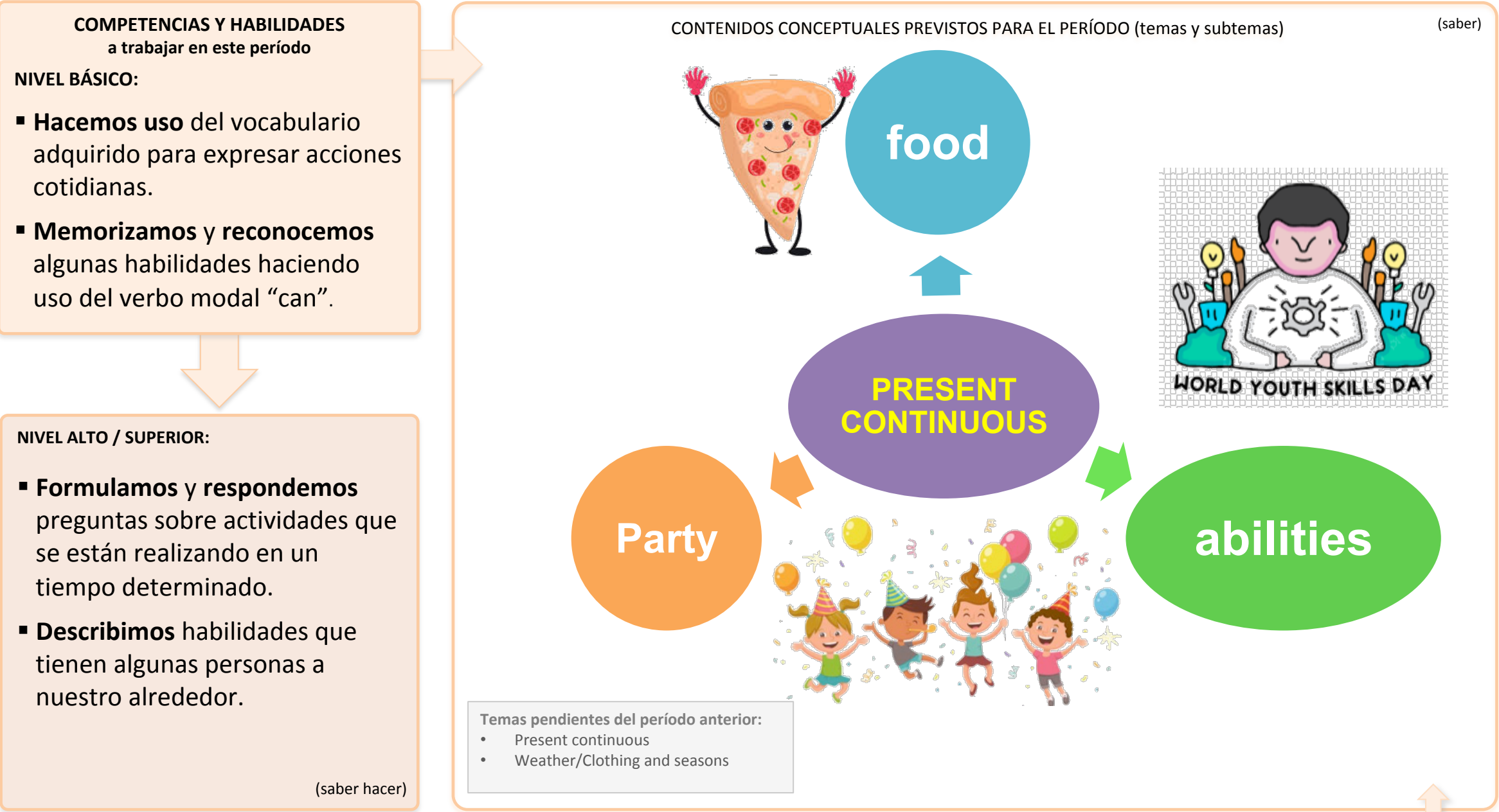
- **Utilidad - elección.**



CRITERIOS DE EVALUACIÓN PARA ESTE PERÍODO Y ACTITUDES ESPERADAS: Es importante...



- Entregar a tiempo sus trabajos de clase y tareas.
- Tener una **participación constante** en las actividades de cada una de las clases.
- Respetar las opiniones y trabajos de los compañeros.
- La puntualidad al ingresar a clases.
- Socializar sus trabajos de forma oral o escrita.
- Llevar en orden los apuntes de los temas vistos, con **letra legible** y uso correcto de **ortografía**.



CRITERIOS DE EVALUACIÓN PARA ESTE PERÍODO Y ACTITUDES ESPERADAS: Al momento de valorar este período, se tendrá en cuenta:



- **Ejecutar correctamente el vocabulario** en contextos reales al proveer información personal y haciendo buen uso del idioma extranjero.
- Participar mediante el uso del material de apoyo propuesto en el desarrollo de las actividades sugeridas.
- **Entregar todos los trabajos a tiempo** y participar en las diferentes actividades.
- Mantener un ambiente sano fundado en valores hacia sus compañeros y profesores.



COMPETENCIAS Y HABILIDADES
a trabajar en este período

NIVEL BÁSICO:

- **Explicamos** las características de las capas de la Tierra (nombre y qué las componen).

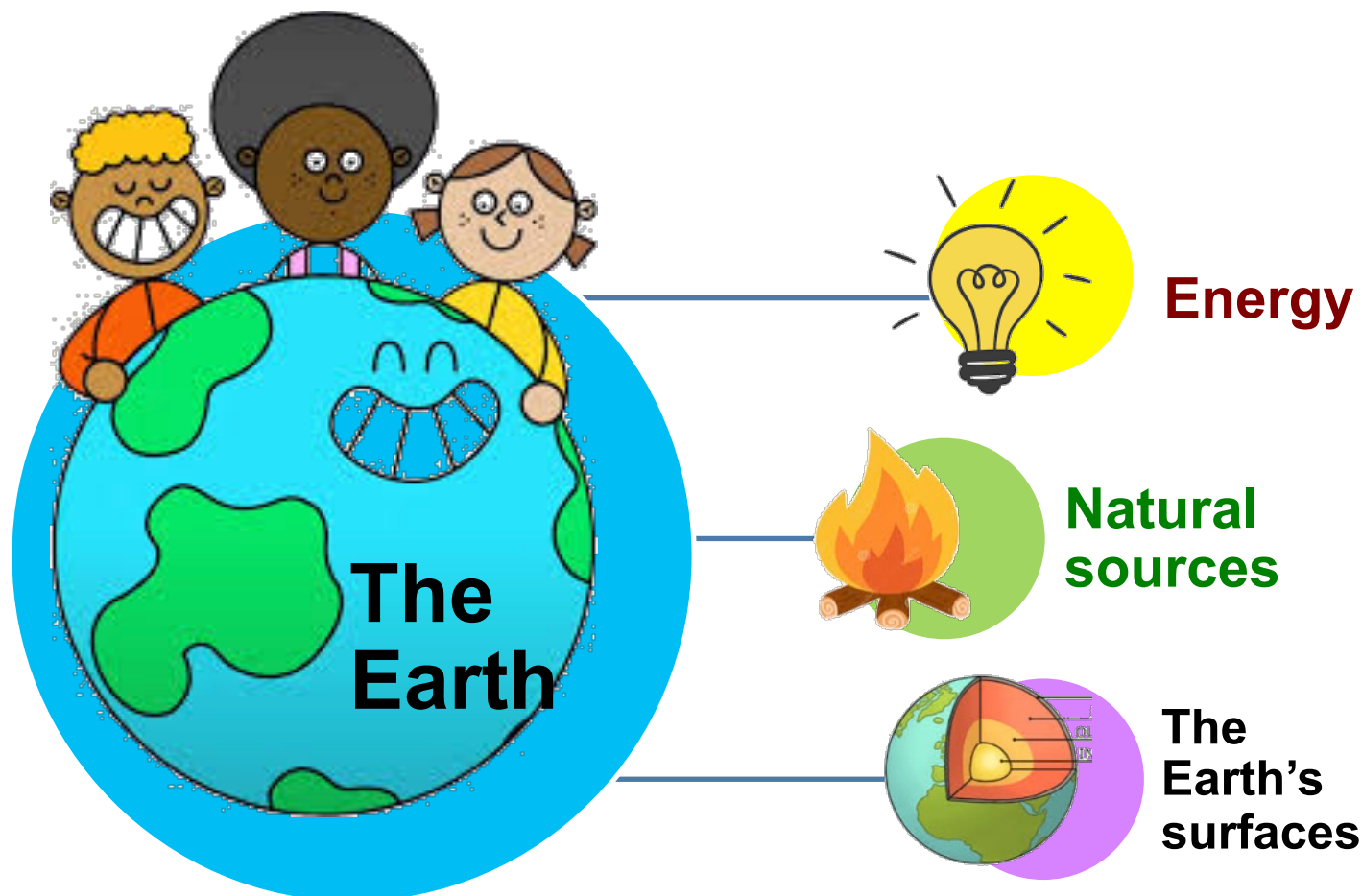
NIVEL ALTO / SUPERIOR:

- **Hablamos y escribimos** acerca de los diferentes tipos de energía y recursos naturales.

(saber hacer)

CONTENIDOS CONCEPTUALES PREVISTOS PARA EL PERÍODO (temas y subtemas)

(saber)



Tema pendiente del período anterior:

- Animals and their habitats.

CRITERIOS DE EVALUACIÓN PARA ESTE PERÍODO Y ACTITUDES ESPERADAS: Al momento de valorar este período, se tendrá en cuenta:

- **Ejecutar correctamente el vocabulario** en contextos reales al proveer información personal y haciendo buen uso del idioma extranjero.
- Participar mediante el uso del material de apoyo propuesto en el desarrollo de las actividades sugeridas.
- **Entregar todos los trabajos a tiempo** y participar en las diferentes actividades.
- Mantener un ambiente sano fundado en valores hacia sus compañeros y profesores.





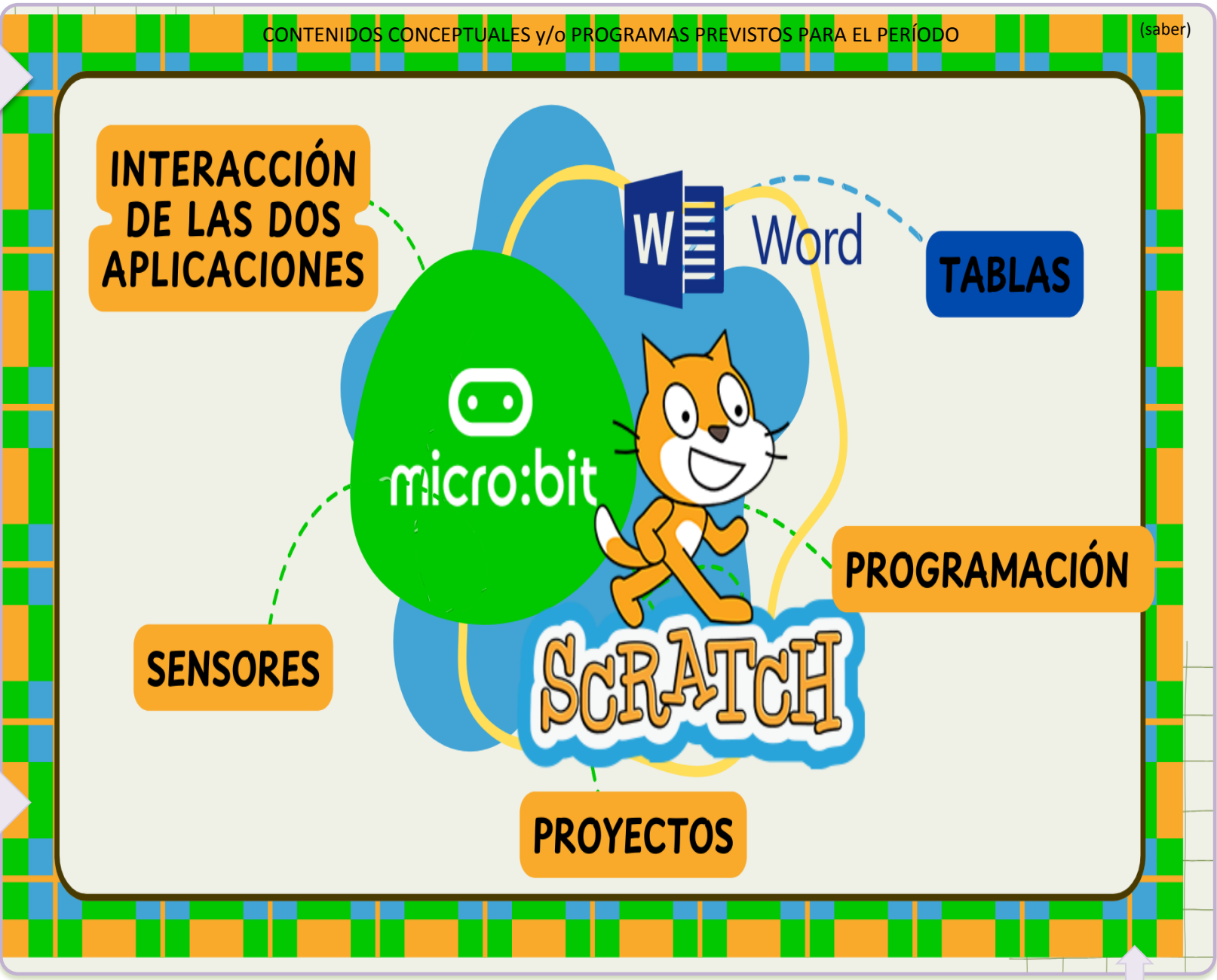
COMPETENCIAS Y HABILIDADES
a trabajar en este período

NIVEL BÁSICO:

- **Resolvemos** retos de programación básicos con la placa Microbit y sus sensores, utilizando algunas herramientas básicas que nos ofrece el entorno de Scratch.
- **Utilizamos** algunas herramientas del procesador de texto Word , para crear documentos y registrar algunos procesos tecnológicos.

NIVEL ALTO / SUPERIOR:

- **Incorporamos** de manera correcta los bloques que nos ofrecen el entorno de Scratch y el entorno de **Microbit**, para lograr una simulación lógica y ordenada, realizando retos de programación que nos permitan demostrar.
- **Creamos** documentos utilizando de manera eficaz las herramientas del entorno, donde podamos explicar y comprender diversos procesos tecnológicos y fases del proyecto.



CRITERIOS DE EVALUACIÓN PARA ESTE PERÍODO Y ACTITUDES ESPERADAS: Al momento de valorar este período, se tendrá en cuenta:

- La actitud para apropiarse de los conocimientos para ponerlos en práctica.
- **Participar** con la mejor disposición manteniendo lazos de cordialidad, responsabilidad y respeto.
- Manifestar interés y creatividad en la presentación de proyectos y ejercicios prácticos.
- Explicar su proyecto de manera clara y concisa.
- Demostrar la funcionalidad de su proyecto en vivo.
- Demostrar si el proyecto cumple con su objetivo principal.
- **Utilizar todas las herramientas disponibles** de manera adecuada y efectiva, optimizando el uso de funciones avanzadas como estilos de texto, inserción de imágenes y tablas.



COMPETENCIAS Y HABILIDADES
a trabajar en este período

NIVEL BÁSICO:

- **Elaboramos** un análisis reflexivo del proceso de la elaboración de los proyectos de investigación.

NIVEL ALTO / SUPERIOR:

- **Exponemos** nuestros proyectos de investigación siguiendo las fases metodológicas planteadas.

(saber hacer)

CONTENIDOS CONCEPTUALES PREVISTOS: Temas, marcos teóricos, pasos de investigación, técnicas a aplicar, etc.



**Sustentación del
proyecto de
investigación**

CRITERIOS DE EVALUACIÓN PARA ESTE PERÍODO Y ACTITUDES ESPERADAS: Al momento de valorar este período, se tendrá en cuenta:



- Demostrar interés y **participación en cada clase**, en especial al analizar investigaciones realizadas por sus compañeros en años anteriores.
- Confeccionar en cada clase o semana de trabajo, su cuaderno personal de investigaciones, con anotaciones **legibles y detalladas** de cada actividad o paso dado.
- Demostrar cumplimiento en las tareas y en la continuidad de sus investigaciones clase tras clase.



COMPETENCIAS Y HABILIDADES a trabajar en este período

NIVEL BÁSICO:

- **Practicamos** juegos pre-deportivos y ejercicios que conllevan al perfeccionamiento de las capacidad y habilidades físicas en los deportes del mini fútbol y balonmano.

NIVEL ALTO / SUPERIOR:

- **Integramos y aplicamos** los fundamentos básicos y técnicos de los deportes tradicionales, por medio de ejercicios dirigidos y situaciones reales de juego del mini fútbol y balonmano.

(saber hacer)

CONTENIDOS CONCEPTUALES / TIPO DE EJERCICIO O DEPORTE PREVISTOS PARA EL PERÍODO

JUEGOS PRE DEPORTIVOS

MINI FUTBOL Y MINI BALÓN-MANO

- **Juegos de iniciación en cada deporte.**
- **Desarrollo de habilidades.**
- **Reglas básicas.**
- **Familiarización con el balón.**
- **Dominio de balón.**
- **Dribling.**
- **Pases.**
- **Lanzamientos y recepción.**



CRITERIOS DE EVALUACIÓN PARA ESTE PERÍODO Y ACTITUDES ESPERADAS: Al momento de valorar este período, se tendrá en cuenta:



- Se integra en las actividades con sus diferentes compañeros aceptando sus dificultades y destrezas.
- Utilizar de forma adecuada el material y escenarios deportivos.
- Respetar las reglas de cada actividad deportiva propuesta como una manera de aportar al conjunto y equipo de compañeros.
- Incorporar **hábitos de vida saludable**: hidratación, higiene personal, “cuidado de mi cuerpo” y sana alimentación.



COMPETENCIAS Y HABILIDADES
a trabajar en este período

NIVEL BÁSICO:

- **Identificamos** los tiempos fuertes y débiles dentro del compás.
- **Realizamos** lectura y escritura rítmica en el pentagrama.



NIVEL ALTO / SUPERIOR:

- **Interpretamos** los tiempos fuertes y débiles en ejercicios rítmicos y melódicos.
- **Aplicamos** sobre la práctica los conocimientos de lectura en flauta y percusión corporal.

(saber hacer)

CONTENIDOS CONCEPTUALES PREVISTOS PARA EL PERÍODO (temas y subtemas)

(saber)

❖ **Pequeñas melodías para flauta dulce soprano en Clave de sol.**

❖ **La Ronda Musical : Alibombo, Estrellita, Polimita y Chivo.**

CRITERIOS DE EVALUACIÓN PARA ESTE PERÍODO Y ACTITUDES ESPERADAS:

Se tendrá en cuenta la apreciación musical que cada estudiante ha tenido en el proceso de formación musical tanto en el trabajo en grupo, con el respeto que se debe tener en clase con sus compañeros a la hora de cantar o interpretar algún instrumento musical personal. Es importante tener en cuenta que estamos en proceso de iniciar dentro del lenguaje musical conociendo su proceso caligráfico, gramatical y de teorización musical, caminos muy largos por andar que empiezan en este nivel de primaria.





COMPETENCIAS Y HABILIDADES
a trabajar en este período

NIVEL BÁSICO:

- **Identificamos** diferentes elementos para la creación de objetos utilizando variedad de materiales reciclables.
- **Realizamos** manualidades y elementos significativos de la Navidad y eventos festivos a partir de pautas.

NIVEL ALTO / SUPERIOR:

- **Creamos y exploramos** la elaboración de objetos artísticos u ornamentales con materiales reciclables, utilizando y variando elementos a partir de nuestra creatividad para la elaboración.

(saber hacer)

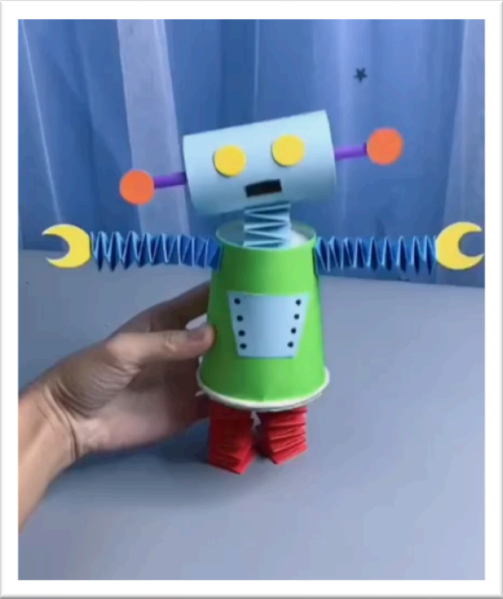
CONTENIDOS CONCEPTUALES PREVISTOS PARA EL PERÍODO (temas y subtemas)

(saber)

ELABORACIÓN DE OBJETOS CON MATERIAL RECICLABLE

¿Qué es un material reciclable?
¿Cómo podemos reutilizarlo?
Beneficios y posibilidades.

Técnica mixta:
Integración de material reutilizable con otras técnicas.
elementos representativos de la Navidad y eventos festivos.



CRITERIOS DE EVALUACIÓN PARA ESTE PERÍODO Y ACTITUDES ESPERADAS: Al momento de valorar este período, se tendrá en cuenta:



- Evidenciar progreso y desempeño de las actividades por medio del trabajo en cada clase.
- Demostrar, explorar y crear objetos ornamentales y expresivos a partir de los elementos representativos determinados en clase.
- Se espera una buena experiencia comportamental en las actividades en el aula, desarrollando sentido de responsabilidad e inmersión participativa.

Recuerde que también puede seguirnos e informarse por nuestras redes sociales...



Nos encuentra como:

lccsogamoso_oficial



Nos encuentra como:

Liceo Cooperativo Campestre



Nos encuentra como:

Liceo Cooperativo Campestre
Sogamoso - Boyacá



Nos encuentra en:

liceocooperativocampestre.com

De a poco hemos sumado una importante cantidad de seguidores en la redes, y es una manera interesante de darnos a conocer como institución educativa. Si desea colaborar con nosotros en difundir y acrecentar la FAMILIA LICEÍSTA, **puede ayudarnos a viralizar y compartir nuestras publicaciones.-**